

# Pregúntale a una especialista ✓✓

Hace unos días recibimos varias dudas sobre el cáncer de mama en nuestras Stories de Instagram.



Enviamos las más repetidas a una oncoginecóloga\*...

...y estas fueron sus respuestas:



## 1. ¿Cuáles son los principales factores de riesgo?

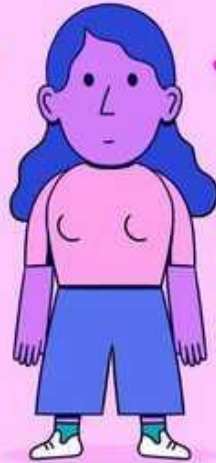


• CONSUMIR ALCOHOL Y TABACO

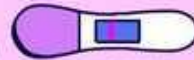
• SER MUJER

• TENER OBESIDAD

• HABER MENSTRUADO POR PRIMERA VEZ ANTES DE LOS 12 AÑOS



• SER MAYOR DE 50



• NO HABERSE EMBARAZADO NUNCA

• MENOPAUSIA LUEGO DE LOS 52

• TENER FAMILIARES CON ESTE CÁNCER

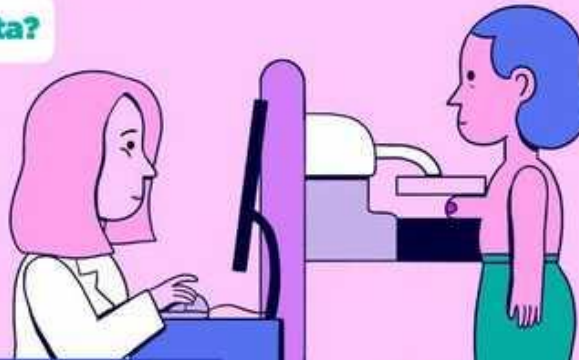
• EL SEDENTARISMO



## 2. ¿Cómo se detecta?

EL MÉTODO MÁS PRECISO ES LA MASTOGRAFÍA, LA CUAL DEBE HACERSE CADA AÑO A PARTIR DE LOS 40.

TAMBIÉN ES IMPORTANTE LA AUTOEXPLORACIÓN DESDE LOS 18, ASÍ COMO IR A UNA REVISIÓN MÉDICA ANUAL A PARTIR DE LOS 25.



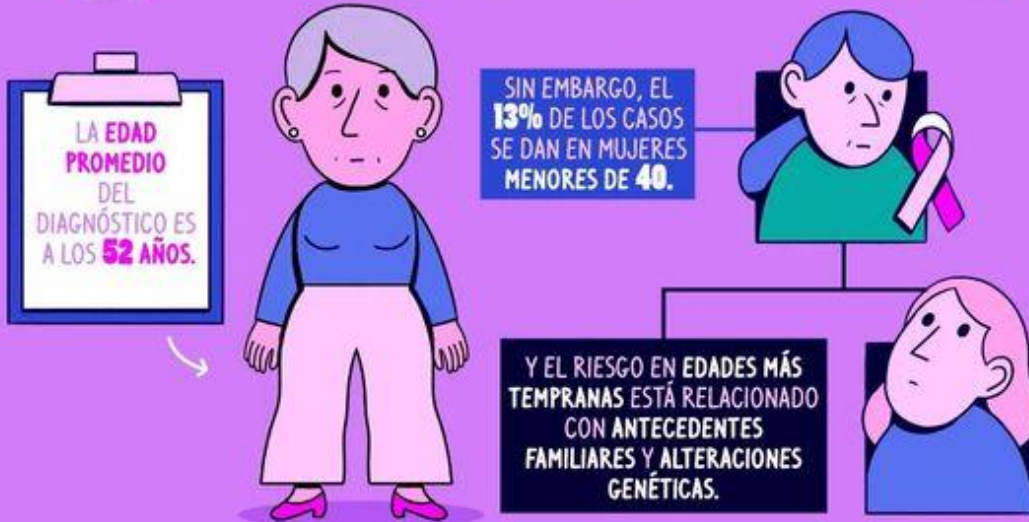
\*Responde:

Dra. Cathya Sierra Carballo. Centro Médico Nacional La Roza.

 PICTOLINE



### 3. ¿Las niñas y adolescentes **lo pueden desarrollar?**



### 4. ¿Cuáles son los **signos y síntomas?**



Responde:

Dra. Cathya Sierra Carballo, Centro Médico Nacional La Raza.